



Contato de Alta Frequência em conectores na área de eletrônica automotiva, e-mobility

Os requisitos da indústria automotiva são altos: Por exemplo, áreas como segurança, navegação, reconhecimento de objetos, sistemas de câmeras e sistemas de infoentretenimento exigem boa confiabilidade de contato e transmissão precisa de dados em grandes quantidades (lidar, radar, infravermelho). Oferecemos uma variedade de agulhas de alta frequência para testar os componentes necessários para essas aplicações.

O sensor LIDAR emite pulsos de luz que atingem objetos, e detecta os pulsos que são refletidos de volta. Ele mede o intervalo de tempo que o pulso leva para fazer esse trajeto, e assim calcula a distância em relação ao objeto. São utilizados em alguns smartphones.

AGULHAS DE RÁDIO FREQUÊNCIA

Conectores

Uma grande variedade de conectores para transmissão de sinal é utilizada nas mais diversas aplicações como em telecomunicações, eletroeletrônicos e indústria automotiva. A FEINMETALL oferece várias séries de agulhas de alta frequência para contato com esses conectores. A seguir você encontrará uma visão geral dos conectores para os quais a FEINMETALL oferece soluções. Mais informações em nossa página inicial.

GSC-macho 	HSC-macho 	JSC-macho 	KSC-Switch 	LSC-macho 
MHF-macho 	MHF5-macho 	SWD-Switch 	SWF-Switch 	SWG-Switch 
SWH-Switch 	SWJ-Switch 	U.FL-macho 		
BMA-macho 	BNC-fêmea 	DIN 1,0/2,3-Female 	FME-macho 	FAKRA-macho 
FAKRA-fêmea 	GT16 macho 	HSD-macho 	HSD-fêmea 	HFM[®]-macho 
H-MTD[®]-macho 	MATE-AX[®]-macho 	MMBX-fêmea 	MMCX-fêmea 	mSMP-macho 
N-Type-fêmea 	QMA-fêmea 	RF-macho 	R-TNC-fêmea 	R-SMA-fêmea 
SMA-fêmea 	SMB-fêmea 	SMB-macho 	SMC-macho 	SMP-macho 
F-Type 	HDMI 1.4 	HDMI 2.0 	RCA 	
RJ-9 	RJ-11 	RJ-45 	RJ-50 	MATEnet[®] 
Mikro-USB 	Mini-USB 	USB 2.0 A 	USB 3.0 A 	USB 3.1 C 

AGULHAS DE RÁDIO FREQUÊNCIA



Contato HSD- Macho/Fêmea

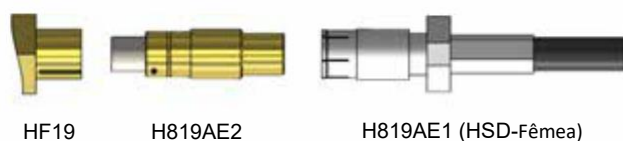
NEW

Código

Conector	Agulha	Frequência	Montagem	Conexão	Código do Produto	Dados	
HSD-macho		2 GHz			plugável H819AE2/3 HF81905B0001 G1270		
HSD-macho			3 GHz	plugável	HSD	HF81955B1005G2000	
HSD-macho			3 GHz	plugável	HSD	HF81955B1006G2020	
HSD-macho			2 GHz	aparafusável	H819AE4	HF81914S0004L1270	
HSD-fêmea			2 GHz	plugável	H819AE2/3	HF81912B0002G2020	

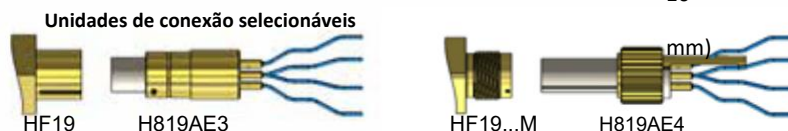
Cabos de conexão para HF19

Combinando os elementos de conexão H819AE2 e H819AE1, uma configuração de medição definida e reproduzível com parâmetros fixos pode ser realizada.



Conexão em ambos os lados: **D4K- Dacar 535**, tomada de 4 pólos, reta
Comprimento: 500 mm (± 10

para solda direta



AGULHAS DE RÁDIO FREQUÊNCIA - FAKRA



Para Contato com
FAKRA
Macho/Fêmea

NOVO

Conector	Agulha	Frequência	Montagem	Conexão	Código do produto	Dados
Fakra-macho		6 GHz	plugável	MCX	HF86005B0006G470	
		6 GHz	aparafusável	MCX	HF86005B0006G470M	
Fakra-macho		6 GHz	plugável	MCX	HF86005B0026G550	
		6 GHz	aparafusável	MCX	HF86005B0026G550M	
Fakra-macho		6 GHz	com flange	MCX	HF66-0017	
Fakra-fêmea		5 GHz	plugável	MCX	HF86002B0012G930	
		5 GHz	aparafusável	MCX	HF86002B0012G930M	


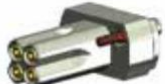





AGULHAS DE RÁDIO FREQUÊNCIA

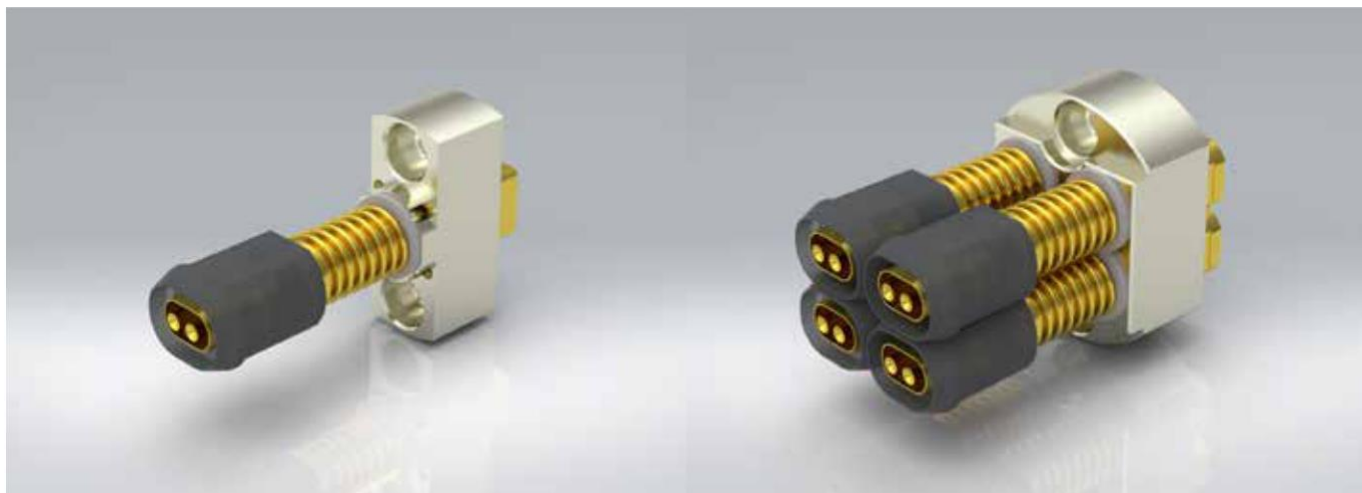


Contato

HFM® - / Mate-AX - Macho

NOVO

Conector	Agulha	Frequência	Montagem	Conexão	Código do Produto	Dados	
4-fold HFM® macho			12 GHz	plugável	M-SMP	HF77-0001BG04-1	
1-fold HFM® macho			12 GHz	com flange	M-SMP	HF77-0001BG01-1	
1-fold HFM® macho			12 GHz	plugável	M-SMP	HF7716B0001G530	
4-fold- MATE- AX® macho			12 GHz	plugável	M-SMP	HF77-0002BG04-1	
1-fold- MATE- AX® macho			12 GHz	com flange	M-SMP	HF77-0002BG01-1	
1-fold- MATE- AX® macho			12 GHz	plugável	M-SMP	HF7716B0002G530	



Contacting H-MTD®-Macho



Conector	Agulha	Frequência	Montagem	Conexão	Código do produto	Dados
----------	--------	------------	----------	---------	-------------------	-------

H-MTD®
macho



14 GHz

com flange

HMTD®-F

HF77-0003BG01-1



Centros (mm/mil)	-
Impedância [Z]	100 Ohm
Frequência	14 GHz
Temperatura	-20°C...+80°C

Contato do conector oval H-MTD® . Conexão de cabo com H-MTD®-fêmea padrão. Para os conectores duplos (2 vias) ou quádruplos (4 vias) , um design modular é possível qualquer momento. As agulhas RF-Contact podem ser montadas umas sobre as outras ou lado a lado usando uma flange.

fêmea

macho



1 via

H77AE1

HF77-0003BG01-1

HMTD®-Macho

fêmea

macho



2 vias



fêmea

macho



4 vias